

**KIVONAT**

**a Képviselő-testület 2019. december 12-i soros ülésének jegyzőkönyvéből**

**Kihagyva a kihagyandókat!**

**184/2019. (XII.12.) ÖH.**

**Lajosmizse Város Önkormányzata Képviselő-testületének 12/2008.(I.22.) határozatával  
jóváhagyott településszerkezeti tervének módosítása**

**Határozat**

Lajosmizse Város Önkormányzatának Képviselő-testülete a 12/2008.(I.22.) határozatával jóváhagyott településszerkezeti tervét a következők szerint módosítja:

- 1) A településszerkezeti terv leírását a határozat 1. melléklete szerint módosítja.
- 2) A településszerkezeti terv belterületi és közigazgatási területi tervlapja helyére a határozat 2. melléklete szerinti belterületi és közigazgatási területi tervlapok kerülnek.

**Felelős:** Képviselő-testület

**Határidő:** 2019. december 12.

**Kihagyva a kihagyandókat!**

Kmf.

Basky András sk.  
polgármester

dr. Balogh László sk.  
jegyző

**A kivonat hiteles!**

Lajosmizse, 2019. december 12.

Kisjuhászné Almási Anita  
titkársági ügyintéző

**BEÉPÍTÉSRE SZÁNT TERÜLETEK:****Lakóterületek: területe 0,0628 ha-ral nő az alábbiak szerint**

Lk kisvárosias lakóterület 0,0916 ha-ral csökken

Lke kertvárosias lakóterület 0,1544 ha-ral nő

**Vegyes területek: területe 0,0916 ha-ral nő az alábbiak szerint**

Vt településközpont terület 0,0916 ha-ral nő

**Gazdasági területek: területe 15,7254ha-ral nő az alábbiak szerint**

Gk kereskedelmi szolgáltató terület 1,4124 ha-ral nő

Ge egyéb ipari gazdasági terület 1,8471 ha-ral nő

Gmg mezőgazdasági üzemi terület 12,4659 ha-ral nő

**Különleges területek: területe 0,2075 ha-ral nő az alábbiak szerint**

K-üz különleges üzemanyagtöltő 0,2075 ha-ral létrejön

**A többi beépítésre szánt terület változatlan.****BEÉPÍTÉSRE NEM SZÁNT TERÜLETEK:****Közlekedési területek területe 0,4139 ha-ral nő az alábbiak szerint:**

Köu útterület területe 0,4139 ha-ral nő

**Zöldterületek területe 0,1505 ha-ral csökken az alábbiak szerint:**

Zkt közkert területe 0,1505 ha-ral csökken

**Erdőterületek területe 13,3549 ha-ral nő az alábbiak szerint:**

Eg gazdasági erdő terület 5,0 ha-ral nő

Ev véderdő terület 8,3549 ha-ral nő

**Mezőgazdasági területek 26,6902 ha-ral csökken az alábbiak szerint:**

Má általános mezőgazdasági terület 26,6902 ha-ral csökken

**Vízgazdálkodási területek 0,4846 ha-ral nő****Különleges beépítésre nem szánt területek 3,5 ha-ral csökken az alábbiak szerint**

Kk-szt szennyvíztisztító területe 3,5 ha-ral csökken

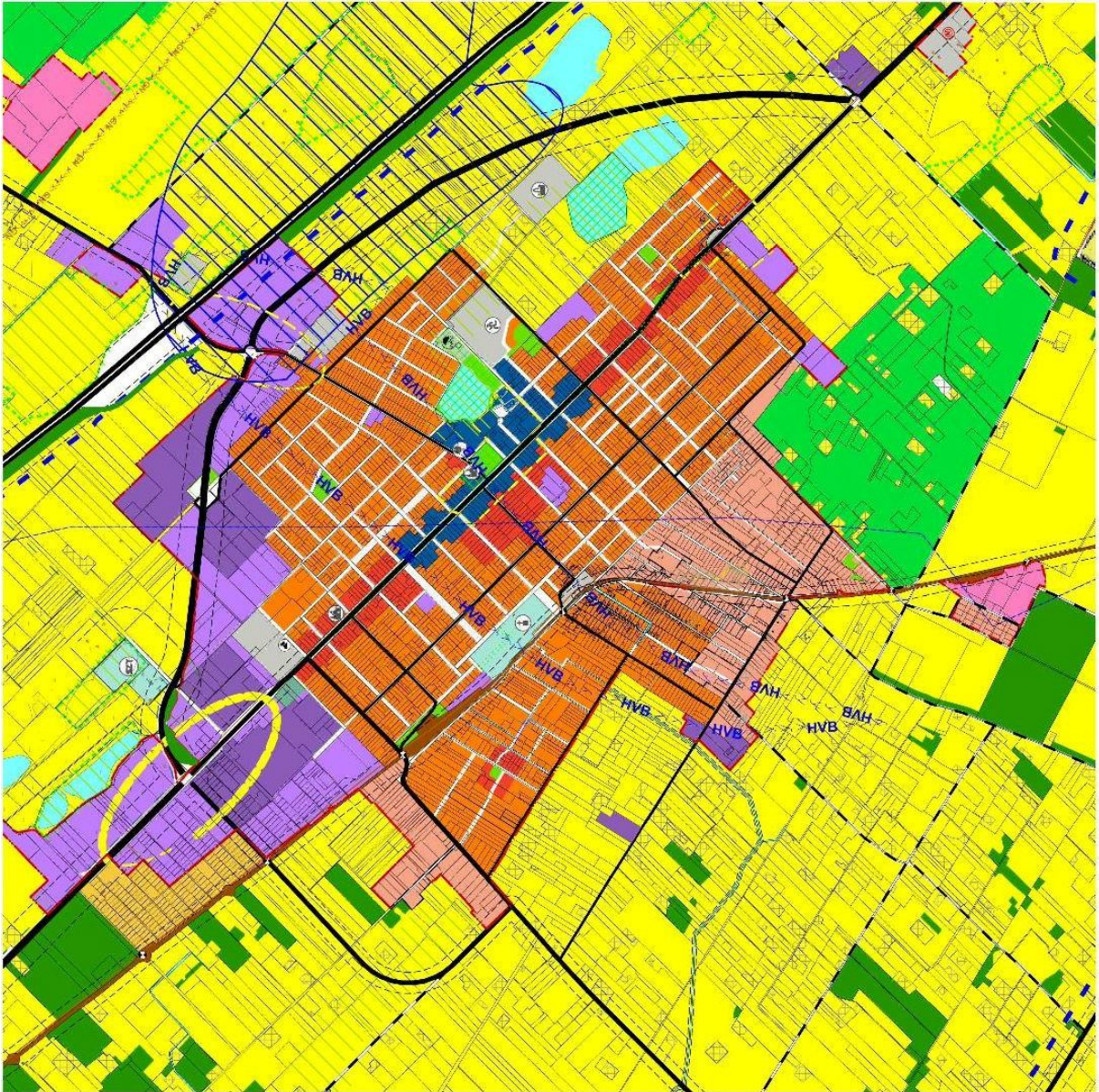
**A területi változások mérlege:**

Beépítésre szánt területek:			Beépítésre nem szánt területek:		
	növekedés (ha)	csökkenés (ha)		növekedés(ha)	csökkenés(ha)
Lk kisvárosias lakóterület		0,0916			
Lke kertvárosias lakóterület	0,1544		Köu közlekedési (út)	0,4139	
Vt településközpont terület	0,0916		Zkt közkert		0,1505
Gk ker.szolg. gazdasági ter.	1,4124		Eg gazdasági erdő	5,0	
Ge egyéb ipari terület	1,8471		Ev véderdő	8,3549	
Gmg mezőgazd. üzemi	12,4659		Má ált. mezőgazdasági		26,6902
K-üz üzemanyagtöltő	0,2075		V vízgazdálkodási	0,4846	
			Kk-szt szennyvíztisztító		3,50
<b>Összesen:</b>	<b>+16,1789</b>	<b>-0,0916</b>		<b>+14,2534</b>	<b>-30,3407</b>
<b>Egyenleg:</b>	<b>+16,0873</b>			<b>-16,0873</b>	

BELTERÜLET ÉS KÖRNYÉKE  
M=1: 20 000



- Időmagyarítás**
- ✓ Kiszárasztási terület határa
  - ✓ Beépítési határa
  - ✓ Tervezett belterület határa
  - ✓ Tervezett beépítési szint terület határa
- Területfoglalás**
- Bepótlásra szánt terület
  - Lakóterület - kivételre
  - Lakóterület - keményföld
  - Lakóterület - falusias
  - Végves terület - településközpont
  - Gazdasági terület - kereskedelmi, szolgáltató
  - Gazdasági terület - egyéb ipari
  - Különleges terület - mezőgazdasági
- Közelítés**
- Gyermotorgalmi út - autópályá
  - Tervezett gyermekforgalmi út - autópályá
  - Országos főút
  - Országos mellékút, települési forgalmi út
  - Közforgalmi járatok út, települési mellékút
  - OTT megépítendő vasútvonal területe
  - Tervezett kerékpárút
  - Tervezett kerékpárút
  - Folyópart színterület közeli csomópont
  - Különművi közeli csomópont
  - Szabványos vízkivezetés
- Értékvédelem**
- Műemlék - kulturálisan
  - Helyi védelem alatt álló épület - kulturálisan
  - Helyi védelemre javasolt épület vagy épületrész - kulturálisan
  - Városcsúcs, városvédőfalmaria terület határa
  - Műemléki környezet határa
- Környezetvédelem**
- Országos jelentőségű természetvédelmi terület határa
  - Természet terület határa
  - Országos ökológiai folyócs (folyamata és megszakított)
  - Országos ökológiai folyócs (folyamata és megszakított)
  - Helyi jelentőségű természetvédelmi terület
  - Helyi jelentőségű természetvédelmi terület
  - Helyi jelentőségű természetvédelmi terület
  - Helyi jelentőségű védett fa
- Környezetvédelem**
- Reaktiválási terület határa
  - Szennyvíz elhelyezése kijelölt terület
  - Védővonal
  - Talajban található szennyvízszennyező anyagok területe
  - Tanyás kijelölés terület határa
- 2015. EVI MODOSÍTÁS**  
Tervező: Építészmagyar Mérnöki Kft. Széchenyi Eszterbet TTI/E 08-0105
- 2019. EVI 2. MODOSÍTÁS**  
Tervező: Pólya Építészeti és Mérnöki Kft. (Közelítő), Mészáros u. 40.  
Fájlnév: Pólya - Rózsavölgyi, T1-03-089



A 314/2012.(XI.8.) Kormányrendelet (Elj.r. 36 § b) szerinti teljes eljárás  
40.§ szerinti végső véleményezési szakasz \* 2019. november\*



